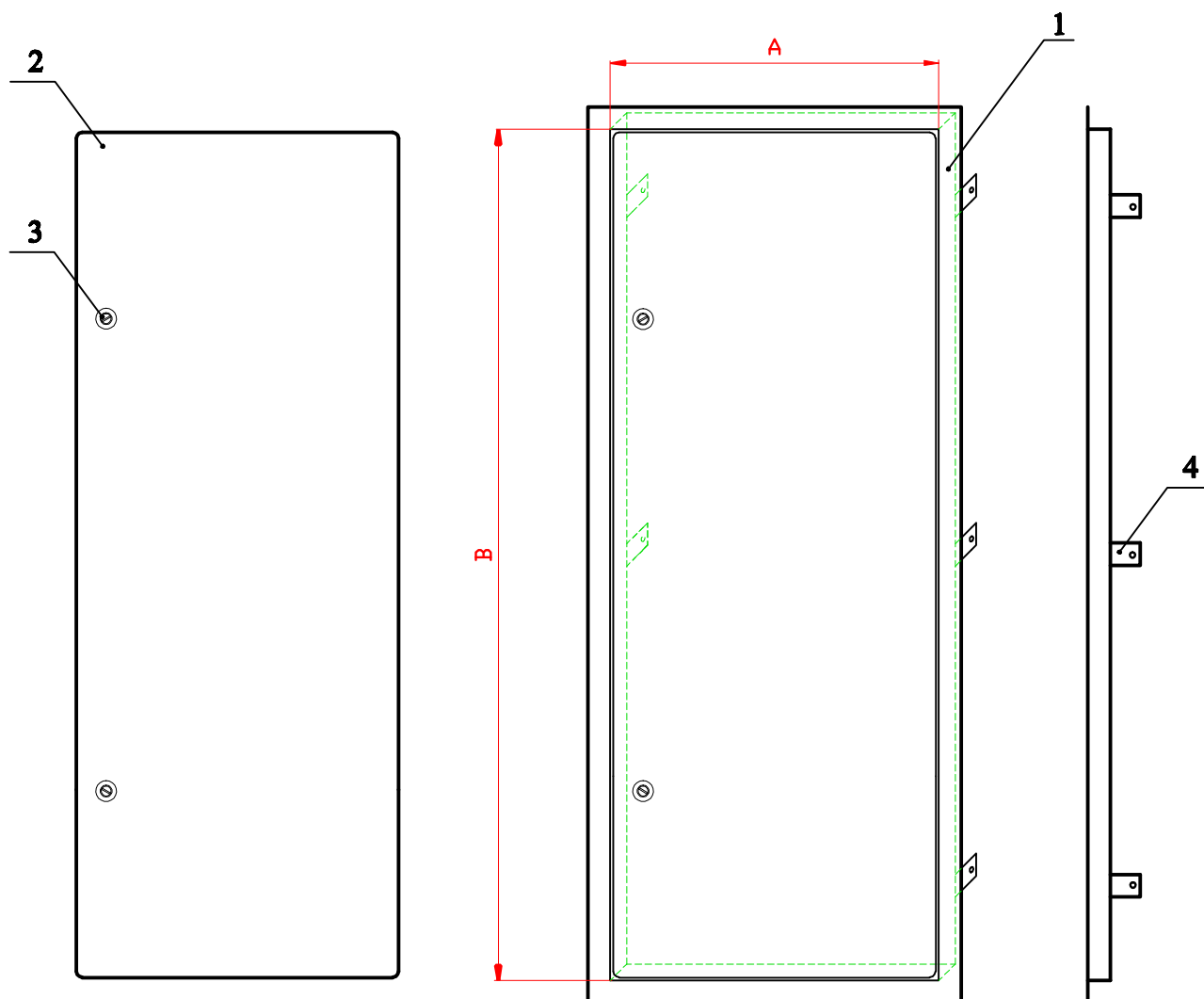


SZAFKA WODOMIERZOWA PODTYNKOWA



1. Konstrukcja nośna
2. Drzwiczki
3. Zamek
4. Rozpora $\approx 40 \times 4 / M8$

Szafka wykonana jest ze stali.
 Konstrukcję nośną wykonano z kątownika hutniczego 30x30x3.
 Całość zabezpieczona jest farbą proszkową - kolor RAL 9006
 Inny kolor na zamówienie.

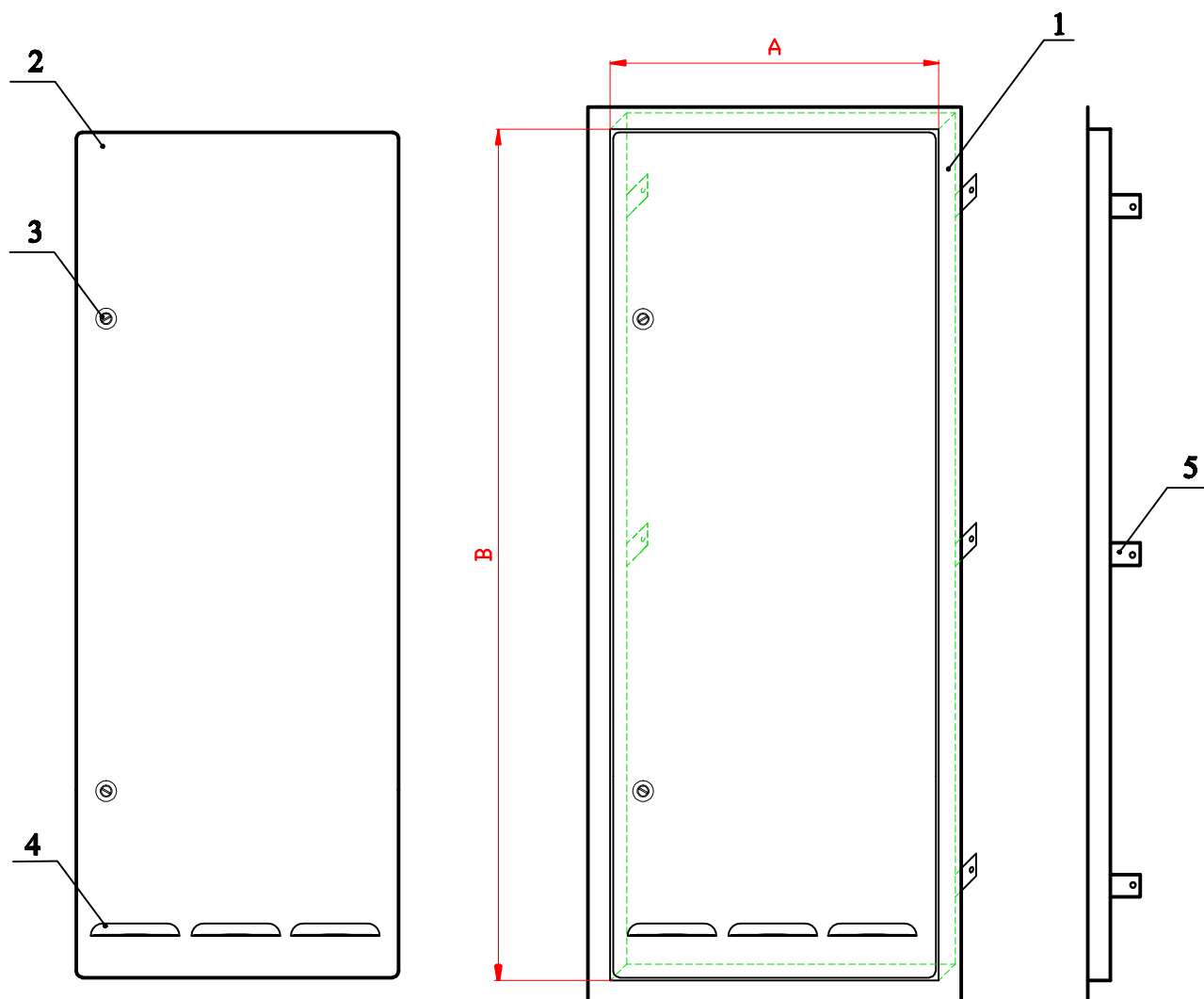
Rodzaj Szafy	A	B
	mm	mm
SW-1	500	1000
SW-2	500	1100
SW-3	400	1400
SW-4	500	1700

ZPHU „JOBIMET” Józef Bardłowski
 ul. Czarna 4/1, 15-395 Białystok
 ul. Usługowa 15/1, 15-521 Zaścianki

Kontakt:
 tel./fax. (0-85) 742-53-33
 tel. (0-85)745-47-68
www.jobimet.pl

 **JOBIMET**
 Z.P.H.U.

SZAFKA WODOMIERZOWA PODTYNKOWA



1. Konstrukcja nośna
2. Drzwiczki
3. Zamek
4. Wywietrznik powietrza - dolny
5. Rozpora $\approx 40 \times 4 / MB$

Szafka wykonana jest ze stali.
Konstrukcję nośną wykonano z kątownika hutniczego 30x30x3.
Całość zabezpieczona jest farbą proszkową - kolor RAL 9006
Inny kolor na zamówienie.

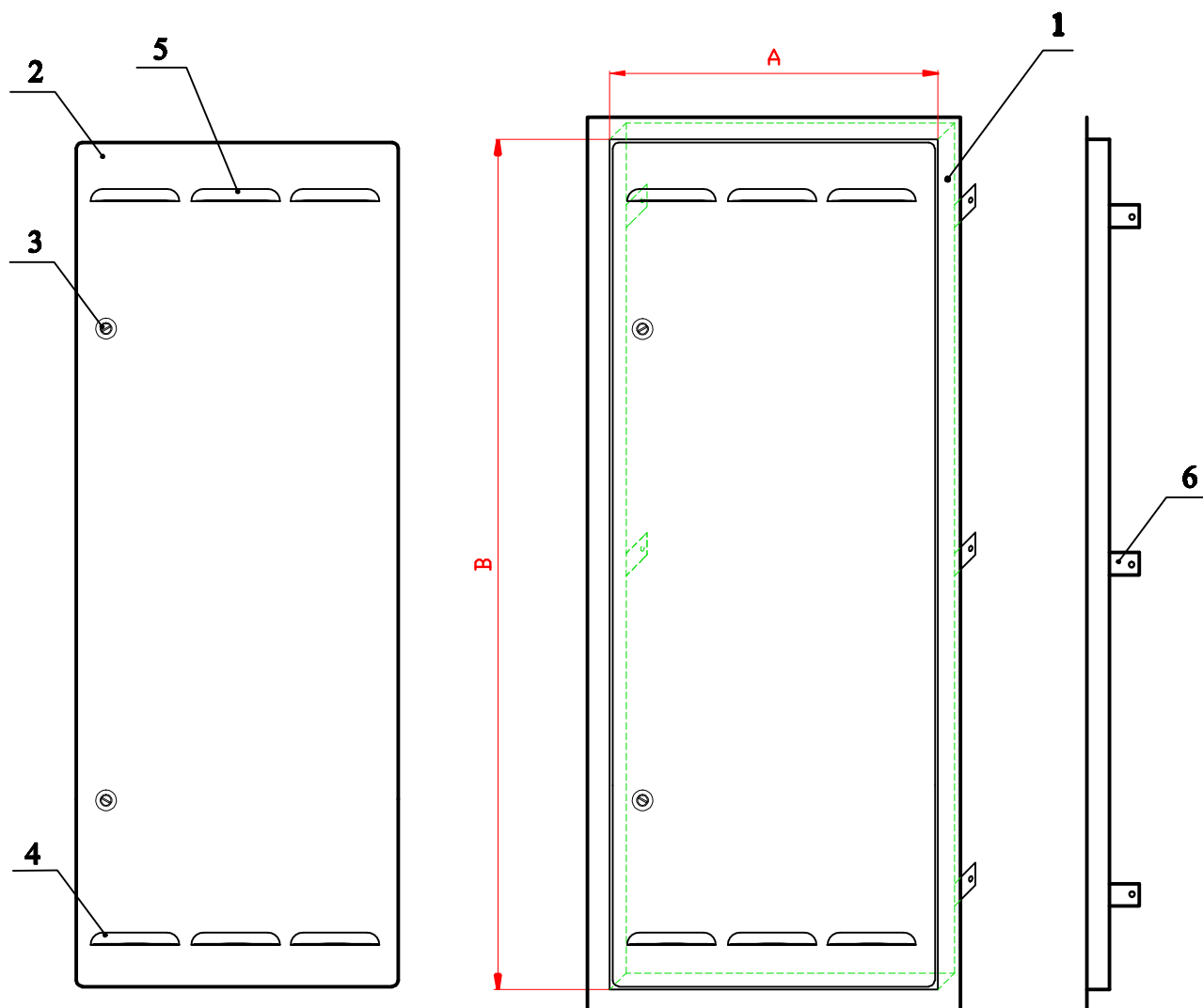
Rodzaj Szafy	A	B
	mm	mm
SW-1	500	1000
SW-2	500	1100
SW-3	400	1400
SW-4	500	1700

ZPHU „JOBIMET” Józef Bardłowski
ul. Czarna 4/1, 15-395 Białystok
ul. Usługowa 15/1, 15-521 Zaścianki

Kontakt:
tel./fax. (0-85) 742-53-33
tel. (0-85)745-47-68
www.jobimet.pl

 **JOBIMET**
Z.P.H.U.

SZAFKA WODOMIERZOWA PODTYNKOWA



1. Konstrukcja nośna
2. Drzwiczki
3. Zamek
4. Wywietrznik powietrza - dolny
5. Wywietrznik powietrza - górny
6. Rozpora $\approx 40 \times 4 / M8$

Szafka wykonana jest ze stali.
Konstrukcję nośną wykonano z kątownika hutniczego 30x30x3.
Całość zabezpieczona jest farbą proszkową - kolor RAL 9006
Inny kolor na zamówienie.

Rodzaj Szafy	A mm	B mm
SW-1	500	1000
SW-2	500	1100
SW-3	400	1400
SW-4	500	1700