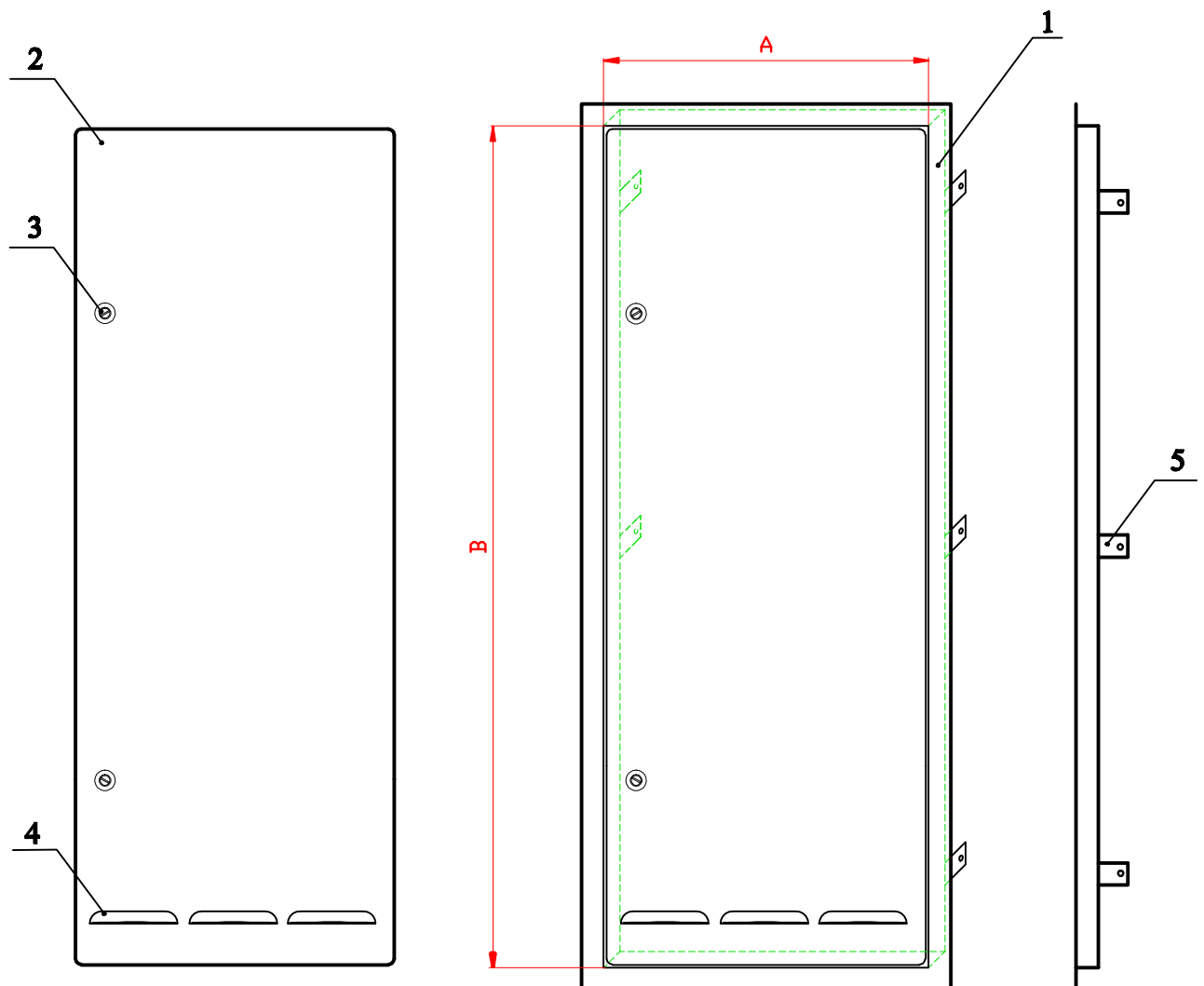


SZAFKA C.O. PODTYNKOWA



1. Konstrukcja nośna
2. Drzwiczki
3. Zamek
4. Wywiewnik powietrza - dolny
5. Rozpora $\approx 40 \times 4 / MB$

Szafka wykonana jest ze stali.
 Konstrukcję nośną wykonano z kątownika hutniczego 30x30x3.
 Całość zabezpieczona jest farbą proszkową - kolor RAL 9006
 Inny kolor na zamówienie.

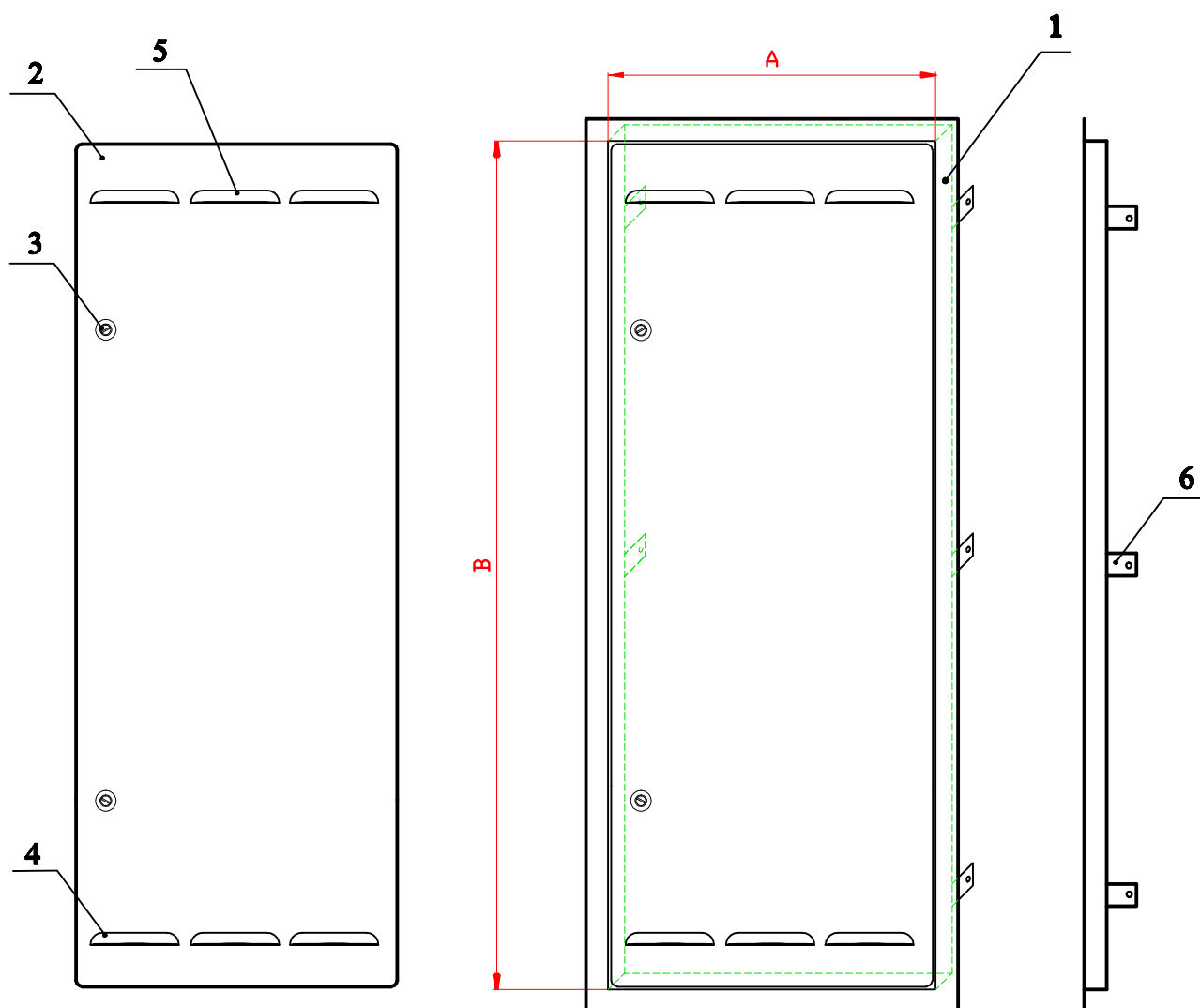
| Rodzaj Szafy | A | B |
|--------------|-----|------|
| | mm | mm |
| SCO-1 | 480 | 900 |
| SCO-2 | 480 | 1400 |
| SCO-3 | 480 | 1600 |
| SCO-4 | 480 | 1700 |
| SCO-5 | 480 | 1800 |
| SCO-6 | 480 | 2000 |

ZPHU „JOBIMET” Józef Bardłowski
 ul. Czarna 4/1, 15-395 Białystok
 ul. Usługowa 15/1, 15-521 Zaścianki

Kontakt:
 tel./fax. (0-85) 742-53-33
 tel. (0-85)745-47-68
www.jobimet.pl

 **JOBIMET**
 Z.P.H.U.

SZAFKA C.O. PODTYNKOWA



1. Konstrukcja nośna
2. Drzwiczki
3. Zamek
4. Wywietrznik powietrza - dolny
5. Wywietrznik powietrza - górny
6. Rozpora $\approx 40 \times 4 / M8$

Szafka wykonana jest ze stali.
 Konstrukcję nośną wykonano z kątownika hutniczego 30x30x3.
 Całość zabezpieczona jest farbą proszkową - kolor RAL 9006
 Inny kolor na zamówienie.

| Rodzaj Szafy | A | B |
|--------------|-----|------|
| | mm | mm |
| SCO-1 | 480 | 900 |
| SCO-2 | 480 | 1400 |
| SCO-3 | 480 | 1600 |
| SCO-4 | 480 | 1700 |
| SCO-5 | 480 | 1800 |
| SCO-6 | 480 | 2000 |