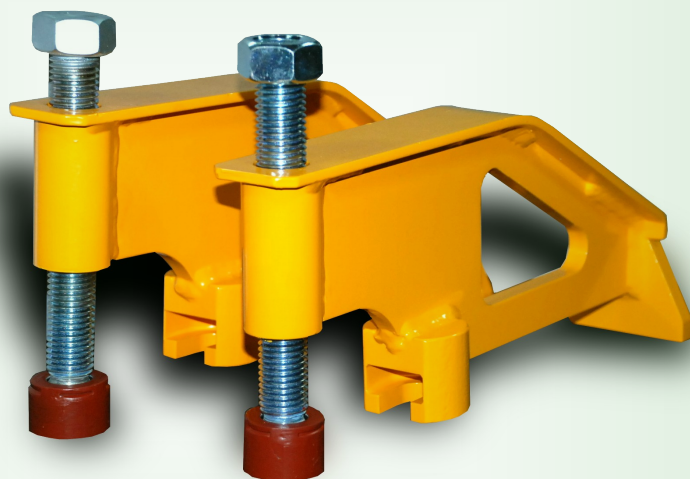


PRZYRZĄD WYRÓWNUJĄCY FT-10

(Patent EP 09152195.5)

Przyrząd FT-10 jest stosowany przy precyzyjnym łączeniu i dopasowywaniu płyt tworzących wielkopowierzchniowe konstrukcje stalowe takie jak poszycie statku, zbiorniki, silosy itp.

Płyty są ustawiane oraz dokładnie łączone na miejscu, śruby mocujące zaczep mogą być usunięte szybko i łatwo, jest to szczególnie pomocne podczas używania automatycznych spawarek.



Zwiększa poziom bezpieczeństwa w środowisku pracy oraz eliminuje częste zagrożenia bezpieczeństwa które ujawniają się przy stosowaniu metody klinowo – zaczepowej.

Eliminuje pęknięcie klinów podczas zbyt mocnego wbijania ich młotem.

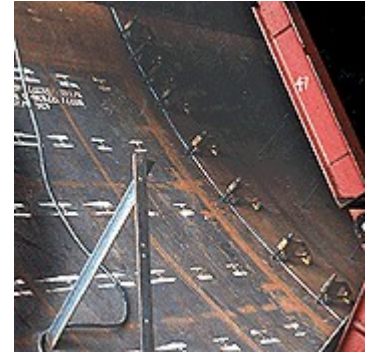
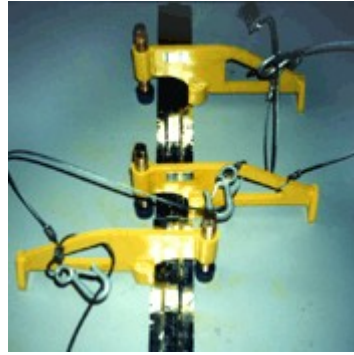
Szybki zwrot kosztów – system przyrządów wyrównujących zwraca się po 2 do 3 pracach. Jego dalsze użytkowanie zapewnia gruntowny wzrost zysków.

Sprzęt do Przypawania Kołkowego nie jest wymagany - Zaczepy Główkowe (np. HT-1) są spawane przy użyciu metody MIG



 **JOBIMET**®

Z.P.H.U. „Jobimet” Józef Bardłowski
15-395 Białystok, ul. Czarna 4/1
tel./fax. (85) 742 53 33 tel./fax. (85) 745 47 68
15-521 Zaścianki, ul Usługowa 15
tel. (85) 740 22 99
www.jobimet.pl firma@jobimet.pl



Przyrząd wyrównujący 10 tonowy (Model nr FT-10 Patent EP 09152195.5)

Te ergonomiczne, lekkie urządzenie zaprojektowane do ustawiania płyt stali tworzących poszycie statku oferuje 10 tonowy uciąż. Urządzenie to jest przeznaczone do stosowania z Zaczepem Główkowym (Model HT 1). Zaczep główkowy jest przyspawany do niżej ustawionej płyty w przybliżeniu 40mm. od krawędzi. Urządzenie Zaciskowe (10 Tonowe) wsuwamy na główkę przypawanego zaczepu i wtedy dokręcamy śrubę działającą jak lewarek - podnoszący płytę. Śruba jest dokręcana do tego momentu aż obie płyty będą na równym poziomie. Funkcję zaczepu główkowego może spełniać także śruba M20x40 spawana do płyty.


Dodatkowe cechy:

- Linka bezpieczeństwa oraz hak zapobiega przed spadnięciem narzędzia podczas ustawiania płyt stali.
- Śruba cynkowana elektrolitycznie działająca jak lewarek wyposażona jest w obrotową podkładkę. Umożliwia ona skuteczniejsze trzymanie narzędzia na miejscu, wówczas gdy śruba jest obracana pod ładunkiem.

Korzyści zaobserwowane przez Klientów:

Zwiększona efektywność produkcji – eliminuje pracochłonną metodę klinowo-zaczepową ustawiania płyt stali.

- Zwiększa poziom bezpieczeństwa w środowisku pracy – Eliminuje częste zagrożenia bezpieczeństwa które ujawniają się przy stosowaniu metody klinowo - zaczepowej: Już nigdy więcej nie zaobserwuje się “latających klinów” nigdy więcej pękania klinów podczas zbyt mocnego wbijania ich młotem.
- Szybki zwrot kosztów – System zwraca się po 2 do 3 pracach; kontynuowanie użytkowania systemu zapewnia gruntowny wzrost zysków.
- Ulepszona Kontrola Dokładności łączy – Umożliwia precyzyjne i odpowiednie dopasowywanie płyt.
- Do łączenia płyt nie jest wymagany sprzęt do Przypawania Kołkowego, ponieważ Zaczepy Główkowe są spawane przy użyciu metody MIG
- Uzupełnia Automatyczne Spawarki – Płyty są ustawiane oraz przypinane na miejscu, śruby mogą być usunięte szybko i łatwo, jest to szczególnie pomocne podczas użytkowania automatycznych spawarek.

 **JOBIMET**[®] **Z.P.H.U. „Jobimet” Józef Bardłowski** **ul Usługowa 15**
www.jobimet.pl **ul. Czarna 4/1** **tel./fax. (85) 742 53 33** **15-521 Zaścianki**
15-395 Białystok **tel./fax. (85) 745 47 68** **tel. (85) 740 22 99**
